



XtraDrain

ACO XtraDrain - это профессиональная система линейного водоотвода из композитного материала, которая выдерживает высокие нагрузки.

Разработка концерна ACO - технология HexRib, по которой каналу придается гексагональная форма, обеспечивающая его максимальную прочность и устойчивость системы при минимальном весе.

Максимальную функциональность системе придают дополнительные элементы:

- пескоуловитель, позволяющий подключаться к канализационному коллектору и улавливающий мусор, попадающий в канал;
- торцевые стенки и заглушки;
- адаптеры;
- корзины для мусора.

Разработанные монтажные узлы системы ACO XtraDrain позволяют при минимальных затратах в результате получить надежную, функциональную и долговечную систему водоотвода.

Система является универсальной для любого объекта, простой и экономичной.

Область применения:

- индивидуальная застройка;
- тротуары, велосипедные дорожки, объекты городской инфраструктуры;
- спортивные сооружения;
- гостиницы;
- паркинги, офисные центры, торгово-развлекательные центры;
- промышленные зоны, причалы, пристани;
- АЗС, автомойки;
- склады, транспортные терминалы.



ACO XtraDrain - профессиональная система водоотвода из композитного материала.

Каналы изготовлены из композитного материала толщиной 6,9 мм.

V-образная форма каналов способствует улучшенному самоочищению канала за счет ускорения потока воды внутри канала, а гладкая поверхность не позволяет мусору скапливаться внутри.

6 вариантов каналов:

- 100/75
- 100/100
- 100/150 (композитная кромка)
- 100/150 (оцинкованная кромка)
- 150/210
- 200/265

Выходные вертикальные и боковые отверстия отформованы на каждом канале. В них можно подключать переходные адаптеры под трубы DN110 или DN160:



Гексагональная структура канала и боковые ребра жесткости придают каналу прочность при малом весе.



Широкий выбор решеток под классы нагрузок A15-D400 из композитного материала, чугуна, оцинкованной и нержавеющей стали.



Надежное и долговечное безболтовое соединение DrainLock.

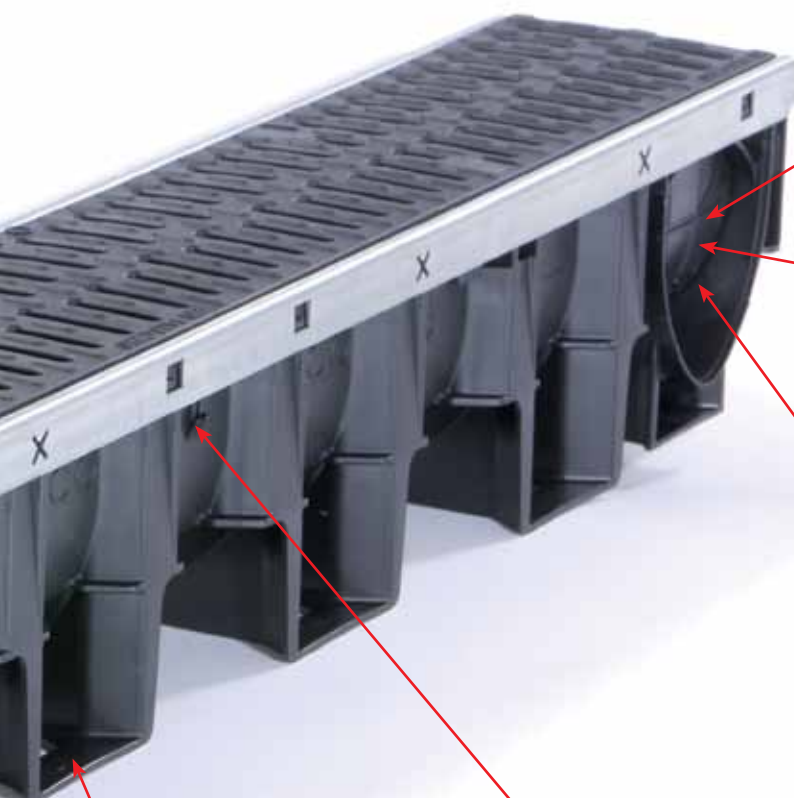


3-хточечные фиксаторы позволяют выполнить надежное соединение каналов между собой. В результате этого получается герметичный паз, который заполняется специальным герметиком ACO.

Важно: не допускайте длительного хранения герметика при отрицательных температурах и не используйте его при температуре окружающей среды ниже +5 °C.



Композитная кромка 6,5 мм (до C250) или стальная оцинкованная кромка толщиной 2 мм (до D400).



Отформованное отверстие для подключения.



Легкое выполнение отверстий для Т-образных и вертикальных подключений..



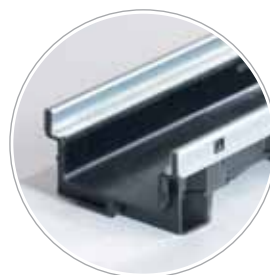
Возможность Т-образного подключения.



Отметка для разреза канала пополам (на 0,5 м).



Монтажные «карманы», позволяющие бетону заполнить всё пространство вокруг канала. Придают ему прочность и препятствуют смещению или всплыванию при монтаже.



Также можно выбрать канал U-образной формы с низкой монтажной высотой (75 или 100 мм).

Каналы X100C/S*
с решетками и без решеток.



C 250

Наименование	Артикул	Длина, см	Ширина, см	Высота, см	Вес, кг	Количество на палете
Канал X100C с композитной кромкой	11000	100	13,8	15	1,9	60
Канал X100C с композитной решеткой B125	11075	100	13,8	15	4	30
Канал X100C с композитной решеткой C250	11077	100	13,8	15	4,1	30
Канал X100S с кромкой из оцинкованной стали	11100	100	13,8	15	3,5	60



Канал X100S 1 м высотой 15 см с оцинкованной кромкой.



Канал X100C 1 м высотой 10 см с композитной кромкой.



Канал X100S 1 м высотой 7,5 см с оцинкованной кромкой.

Каналы X100C/S
малой высоты.

Наименование	Артикул	Длина, см	Ширина, см	Высота, см	Вес, кг	Количество на палете
Канал X100C с композитной кромкой	11004	100	13,8	7,5	1,1	80
Канал X100C с кромкой 2 мм из оцинкованной стали	11104	100	13,8	7,5	2,63	80
Канал X100C с композитной решеткой C250	11005	100	13,8	10	1,3	50
Канал X100S с кромкой 2 мм из оцинкованной стали	11105	100	13,8	10	2,9	50

Аксессуары к системе X100C/S.

Наименование	Артикул	Ширина, см	Высота, см	Вес, кг	Количество	
					упаковка	коробка
Торцевая заглушка для каналов малой высоты	11085	-	-	0,1	10	300
Торцевая заглушка с отводом 110 мм	11087	10	15	0,1	10	50
Торцевая заглушка	11086	10	15	0,1	10	200
Адаптер DN 110	11285	-	10	0,1	5	50
Адаптер DN 160	11286	-	10	0,1	5	30
Двойной соединитель DN 110 с 2-мя уплотнителями	11191	-	-	1,2	1	6
Двойной соединитель DN 160 с 2-мя уплотнителями	11192	-	-	1,4	1	3
Пескоуловитель с адаптером и корзиной для мусора	11385	-	-	3,0	1	24
Корзина для мусора (2,75 л)	11494	-	-	0,4	1	18

* - Буква X обозначает серию каналов XtraDrain. Размер 100 означает гидравлическую ширину канала. Буква C или S в конце названия означает вид кромки: C (composite) - композитная, а S (steel) - стальная.





Двойной соединитель.



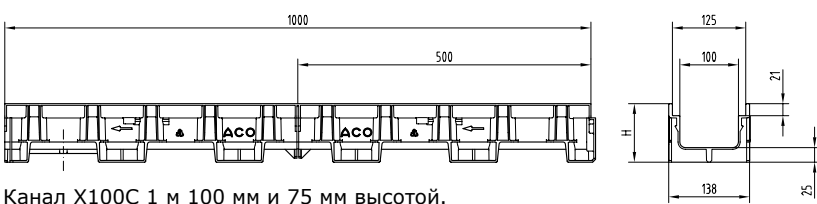
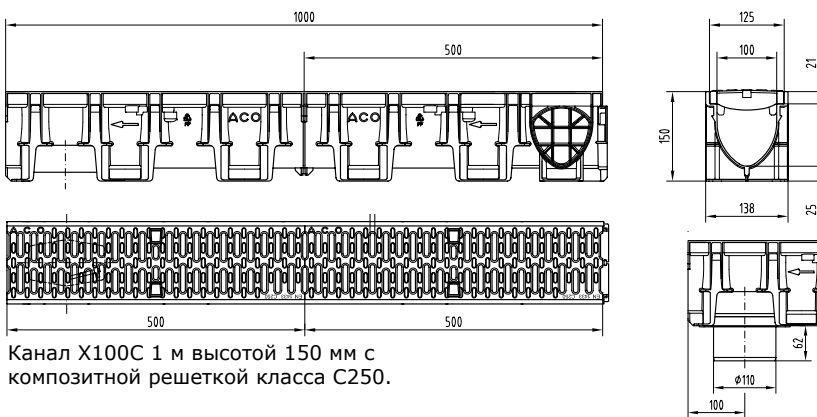
Двойной соединитель, подключенный к пескоуловителю.



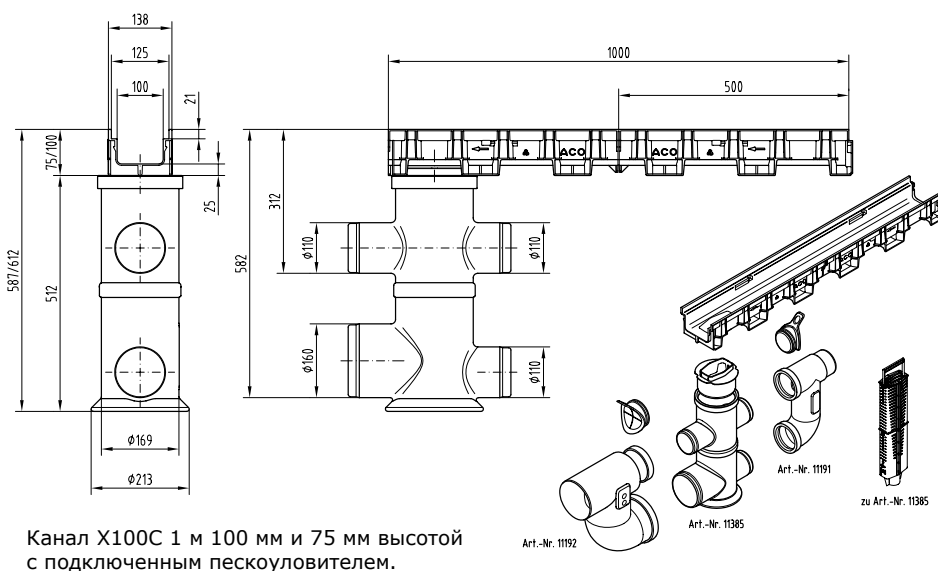
Торцевая заглушка с отводом и глухая.



Пескоуловитель с корзиной (показано подключение к каналу).



Корзина.



Решетки с креплениями Drainlock.



Решетка с прорезями (оцинкованная или нержавеющая сталь).



Решетка с прорезями (чугун).



Решетка с прорезями (композитная).



Решетка в продольный прут (сталь нержавеющая или оцинкованная).



Решетка в поперечный прут (сталь нержавеющая или оцинкованная).



Решетка ячеистая (сталь нержавеющая или оцинкованная).



Решетка глухая (чугун).



Решетка продольно-поперечная (чугун).



Решетка перфорированная (сталь нержавеющая или оцинкованная).

Решетки к каналам X100.



A 15

Наименование	Артикул	Длина, см	Ширина, см	Площадь сечения	Вес, кг	Количество на палете
С прорезями 10 мм, оцинкованная сталь	12610	100	12,3	312	1,9	200
	12611	50	12,3	312	0,9	200
С прорезями 10 мм, нержавеющая сталь	12640	100	12,3	312	2,0	200
	12641	50	12,3	312	1,0	200
В продольный прут, оцинкованная сталь	12602	100	12,3	920	3,2	200
	12603	50	12,3	460	1,8	200
В продольный прут, нержавеющая сталь	12604	100	12,3	920	3,2	200
	12605	50	12,3	460	1,5	200
В поперечный прут, оцинкованная сталь	12606	100	12,3	676	6,5	200
	12607	50	12,3	338	3,3	200
В поперечный прут, нержавеющая сталь	12608	100	12,3	676	6,5	200
	12609	50	12,3	338	3,3	200
Перфорированная, оцинкованная сталь	12666	100	12,3	178	2,9	200
	12667	50	12,3	178	1,4	200
Перфорированная, нержавеющая сталь	12664	100	12,3	178	2,9	100
	12665	50	12,3	178	1,4	50

Решетки к каналам X100.



В 125

Наименование	Артикул	Длина, см	Ширина, см	Площадь сечения	Вес, кг	Количество на палете
Ячеистая 30x15, оцинкованная сталь	12626	100	12,3	880	2,3	200
	12627	50	12,3	880	1,3	200
Ячеистая 30x15, нержавеющая сталь	12636	100	12,3	880	2,8	200
	12637	50	12,3	880	1,0	200
С прорезями 12 мм, чугун	12676	50	12,3	371	2,3	200
В поперечный прут, оцинкованная сталь	12606	100	12,3	676	6,5	200
	12607	50	12,3	338	3,3	200
В поперечный прут, нержавеющая сталь	12608	100	12,3	676	6,5	200
	12609	50	12,3	338	3,3	200
Композитная	12684	50	12,3	284	0,8	204



С 250

Наименование	Артикул	Длина, см	Ширина, см	Площадь сечения	Вес, кг	Количество на палете
С прорезями 50 мм, чугун	12670	50	12,3	371	3,2	200
Продольно-поперечная, ячейка 41,5x17, чугун	12673	50	12,3	433	3,5	200
С прорезями 10 мм, оцинкованная сталь	12614	100	12,3	312	4,3	200
	12615	50	12,3	312	2,2	200
С прорезями 10 мм, нержавеющая сталь	12644	100	12,3	312	2,6	200
	12645	50	12,3	312	1,5	200
Ячеистая 25x12,5, оцинкованная сталь	12618	100	12,3	880	3,5	100
	12619	50	12,3	880	2,2	100
Ячеистая 25x12,5, нержавеющая сталь	12648	100	12,3	880	4,6	100
	12649	50	12,3	880	2,0	100
С прорезями 5 мм, чугун	12675	100	12,3	191	3,8	200
Перфорированная, оцинкованная сталь	12656	100	12,3	178	4,8	200
	12657	50	12,3	178	2,3	100
Перфорированная, нержавеющая сталь	12654	100	12,3	178	4,8	100
	12655	50	12,3	178	2,3	50
Композитная с прорезями 8 мм	12680	50	12,3	284	1,2	200



D 400

Наименование	Артикул	Длина, см	Ширина, см	Площадь сечения	Вес, кг	Количество на палете
С прорезями 50 мм, чугун	12671	50	12,3	371	4,1	200
Продольно-поперечная, ячейка 41,5x17, чугун	12674	50	12,3	433	4,5	200
Ячеистая 25x12,5, оцинкованная сталь	12620	100	12,3	880	5,6	100
	12621	50	12,3	880	2,3	100
Ячеистая 25x12,5, нержавеющая сталь	12650	100	12,3	880	6,8	100
	12651	50	12,3	880	3,2	100
Глухая, чугун	12672	50	12,3	-	5,5	100

**Щелевые рамы V100
из оцинкованной
и нержавеющей стали.**

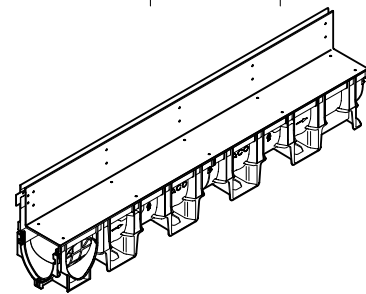
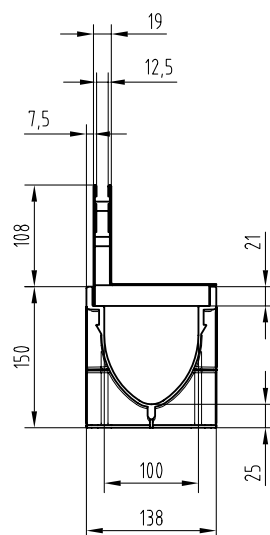
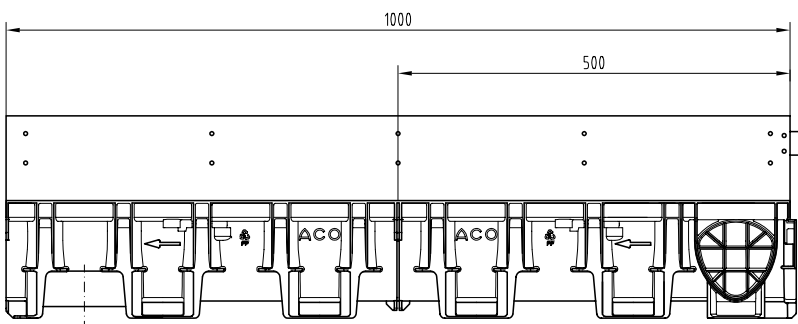
Высота щели - 10,5 см.



C 250



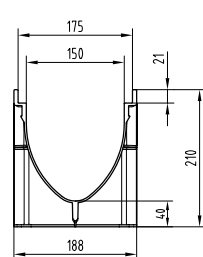
Наименование	Артикул	Длина, см	Ширина, см	Высота, см	Сила потока, см/мб	Вес, кг
Рама щелевая оцинкованная	49952	100	13,0	10,5	125	4,7
	49953	50	13,0	10,5	62,5	2,4
Рама щелевая нержавеющая	49958	100	13,0	10,5	125	4,7
	49959	50	13,0	10,5	62,5	2,4
Рама ревизионная оцинкованная	49954	50	12,4	12,8	62,5	4,5
Рама ревизионная нержавеющая	49960	50	12,4	12,8	62,5	4,5



Каналы X150C/S без решеток.



С 250



Наименование	Артикул	Длина, см	Ширина, см	Высота, см	Вес, кг	Количество на палете
Канал X150C с композитной кромкой	11011	100,0	18,8	21,0	3,38	28
Канал X150S с 2 мм кромкой из оцинкованной стали	11111	100,0	18,8	21,0	4,02	28

Аксессуары к системе X150C/S.

Наименование	Артикул	Ширина, см	Высота, см	Вес, кг	Количество	
					упаковка	коробка
Торцевая заглушка	11093	15,0	21,0	0,14	10	240
Торцевая заглушка с отводом 160 мм	11094	15,0	21,0	0,22	1	36
Адаптер DN 160	11288	15,0	-	0,3	1	6
Двойной соединитель DN 110 с 2-мя уплотнителями	11191	-	-	1,2	1	3
Двойной соединитель DN 160 с 2-мя уплотнителями	11192	-	-	1,4	1	18
Пескоуловитель с адаптером и корзиной для мусора	11386	-	-	3,7	1	-
Корзина для мусора	11497	-	-	2,0	-	-

Решетки к каналам X150C/S с креплениями Drainlock.



С 250

Наименование	Артикул	Длина, см	Ширина, см	Площадь сечения	Вес, кг	Количество на палете
С прорезями, чугун	13070	50	17,3	578	6,0	96
Продольно-поперечная, ячейка 41,5x17, чугун	13073	50	17,3	595	5,3	96
Ячеистая 25x25, оцинкованная сталь	13018	100	17,3	1151	7,4	100
	13019	50	17,3	1151	3,7	48
Ячеистая 25x25, нержавеющая сталь	13048	100	17,3	1151	7,4	40
	13049	50	17,3	1151	3,7	24



D 400

Наименование	Артикул	Длина, см	Ширина, см	Площадь сечения	Вес, кг	Количество на палете
С прорезями, чугун	13071	50	17,3	578	7,8	96
Продольно-поперечная, ячейка 41,5x17, чугун	13074	50	17,3	514	8,2	96
Ячеистая 25x25, оцинкованная сталь	13020	100	17,3	1151	9,2	100
	13021	50	17,3	1151	4,6	48
Ячеистая 25x25, нержавеющая сталь	13050	100	17,3	1151	9,2	40
	13051	50	17,3	1151	4,6	24
Глухая, чугун	13072	50	17,3	0	9,0	96

**Щелевые рамы V150
из оцинкованной
и нержавеющей стали.**

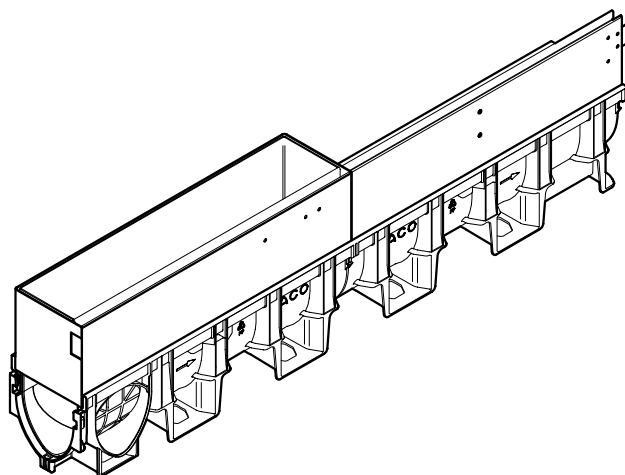
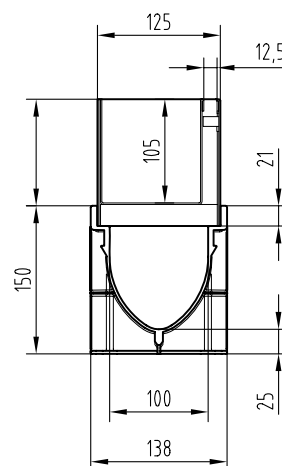
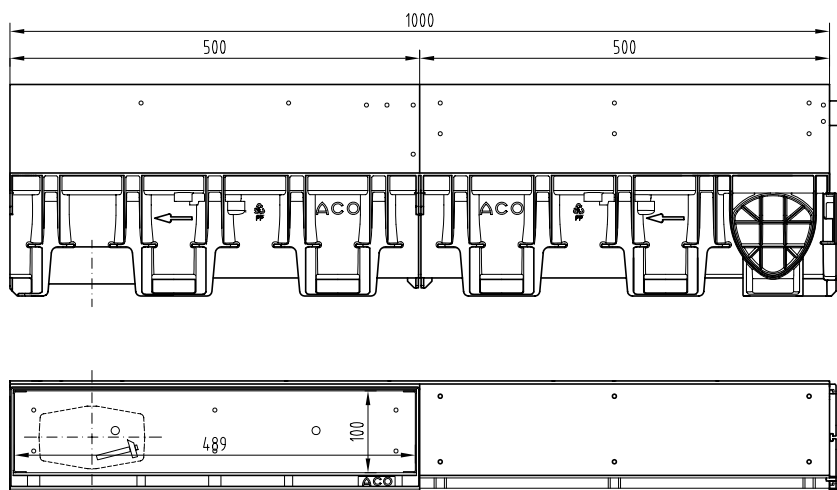
Высота щели - 10,5 см.



C 250



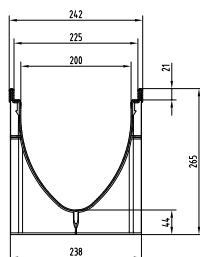
Наименование	Артикул	Длина, см	Ширина, см	Высота, см	Скорость потока, см/мб	Вес, кг
Рама щелевая оцинкованная	49955	100	18,0	10,5	125,0	5,7
	49956	50	18,0	10,5	62,5	2,9
Рама щелевая нержавеющая	49961	100	18,0	10,5	125,0	5,7
	49962	50	18,0	10,5	62,5	2,9
Рама ревизионная оцинкованная	49957	50	17,4	12,8	62,5	5,2
Рама ревизионная нержавеющая	49963	50	17,4	12,8	62,5	5,2



Каналы X200C/S без решеток.



С 250



Наименование	Артикул	Длина, см	Ширина, см	Высота, см	Вес, кг	Количество на палете
Канал X200C с композитной кромкой	11018	100	23,8	26,5	3,4	15
Канал X200C с композитной решеткой B125	11118	100	23,8	26,5	4,9	15

Аксессуары к системе X200C/S.

Наименование	Артикул	Ширина, см	Высота, см	Вес, кг	Количество	
					упаковка	коробка
Торцевая заглушка	11098	20,0	26,5	0,21	10	240
Торцевая заглушка с отводом 160 мм	11099	20,0	26,5	0,38	1	36
Адаптер DN 200 с уплотнителем	11289	20,0	-	0,3	1	36
Двойной соединитель DN 160 с 2-мя уплотнителями	11191	-	-	1,2	1	6
Пескоуловитель с адаптером и корзиной для мусора	11387	-	-	3,7	1	18
Корзина для мусора (2,75 л)	11498	-	-	2,0	1	1

Решетки к каналам X200C/S с креплениями Drainlock.



С 250

Наименование решетки	Артикул	Длина, см	Ширина, см	Площадь сечения	Вес, кг	Количество на палете
С прорезями, чугун	13470	50	22,3	740	8,6	90
Продольно-поперечная, ячейка 41,5x19, чугун	13473	50	22,3	905	7,5	90
Ячеистая 20x25, оцинкованная сталь	13418	100	22,3	1541	12,0	48
	13419	50	22,3	1541	6,0	24
Ячеистая 20x25, нержавеющая сталь	13448	100	22,3	1541	12,0	40
	13449	50	22,3	1541	6,0	16



D 400

Наименование решетки	Артикул	Длина, см	Ширина, см	Площадь сечения	Вес, кг	Количество на палете
С прорезями, чугун	13471	50	22,3	740	11,9	90
Продольно-поперечная, ячейка 41,5x19, чугун	13474	50	22,3	756	11,7	90
Ячеистая 20x25, оцинкованная сталь	13420	100	22,3	1391	16,0	48
	13421	50	22,3	1391	7,9	24
Ячеистая 20x25, нержавеющая сталь	13450	100	22,3	1391	16,0	40
	13451	50	22,3	1391	7,0	16
Глухая, чугун	13472	50	22,3	-	12,5	90

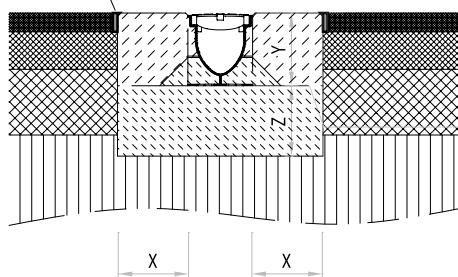
Монтажные узлы.

Монтажный узел в асфальте.



C 250

Температурный шов



Асфальт
Соединительный слой асфальта
Несущий слой асфальта
При необходимости монтажный шов
Конструкция дороги. Несущий слой

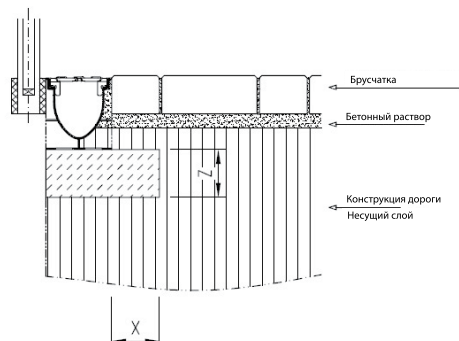


Класс нагрузки	DIN EN 1433	A 15	B 125	C 250	D 400	E 600	F 900
Минимальная допустимая марка бетона	DIN 1045-2	B 15	B 15	B 25			
	DIN EN 206-1	C 12/15	12/15	20/25			
Размеры (см)	x	≥ 10	≥ 10	≥ 15			
	y	Верхний край анкерного кармана					
	z	≥ 10	≥ 10	≥ 15			

Монтажный узел в брусчатке у фасада.



C 250



Брусчатка
Бетонный раствор
Конструкция дороги. Несущий слой

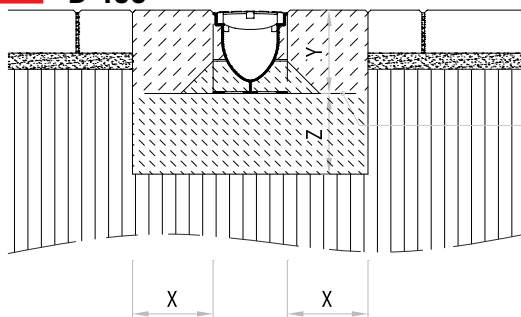


Класс нагрузки	DIN EN 1433	A 15	B 125	C 250	D 400	E 600	F 900
Минимальная допустимая марка бетона	DIN 1045-2	B 15	B 15	B 25			
	DIN EN 206-1	C 12/15	12/15	20/25			
Размеры (см)	x	≥ 10	≥ 10	≥ 15			
	y	Верхний край анкерного кармана					
	z	≥ 10	≥ 10	≥ 15			

Монтажный узел в брусчатке.



D 400



Брусчатка
Бетонный раствор
При необходимости Монтажный слой
Конструкция дороги. Несущий слой



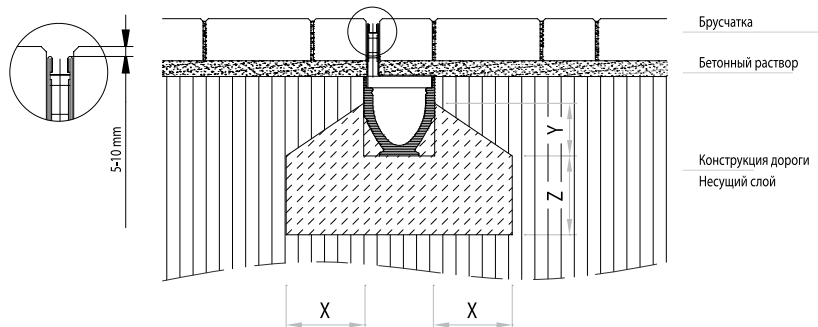
Класс нагрузки	DIN EN 1433	A 15	B 125	C 250	D 400	E 600	F 900
Минимальная допустимая марка бетона	DIN 1045-2	B 15	B 15	B 25			
	DIN EN 206-1	C 12/15	12/15	20/25			
Размеры (см)	x	≥ 10	≥ 10	≥ 15			
	y	Верхний край анкерного кармана					
	z	≥ 10	≥ 10	≥ 15			



Монтажный узел в брусчатке у фасада.



C 250

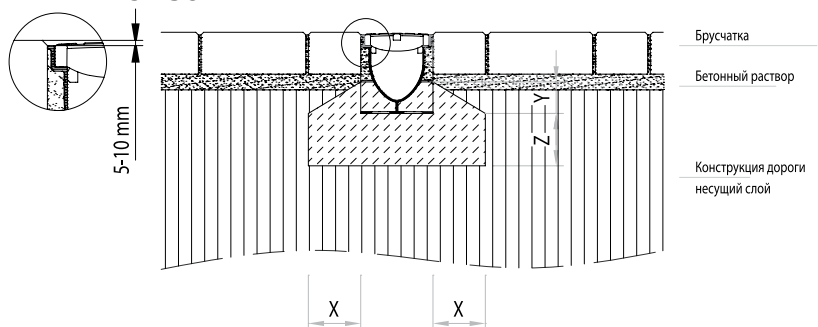


Класс нагрузки	DIN EN 1433	A 15	B 125	C 250	D 400	E 600	F 900
Минимальная допустимая марка бетона	DIN 1045-2	B 15	B 15	B 25			
	DIN EN 206-1	C 12/15	12/15	20/25			
Размеры (см)	x	≥ 10	≥ 10	≥ 15			
	y	Верхний край анкерного кармана					
	z	≥ 10	≥ 10	≥ 15			

Монтажный узел в брусчатке.



C 250



Класс нагрузки	DIN EN 1433	A 15	B 125	C 250	D 400	E 600	F 900
Минимальная допустимая марка бетона	DIN 1045-2	B 15	B 15	B 25			
	DIN EN 206-1	C 12/15	12/15	20/25			
Размеры (см)	x	≥ 10	≥ 10	≥ 15			
	y	Верхний край анкерного кармана					
	z	≥ 10	≥ 10	≥ 15			